

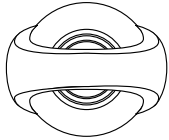
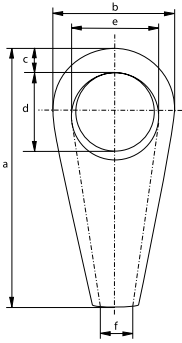


G-6416

Douilles Shortbow

douilles à anse

- Matière : acier allié
- Finition : galvanisation
- Certificat : 2.1 2.2 3.1



Charge de rupture minimale	Dia câble	Longueur	Largeur	Épaisseur corps	Largeur	Largeur œil	Épaisseur	Poids unitaire
160	1 1/2 - 1 5/8	300	147	38	103	92	44	11
200	1 3/4 - 1 7/8	348	178	42	120	112	51	15
250	2 - 2 1/8	390	200	54	132	120	57	22
320	2 1/4 - 2 3/8	440	220	62	148	135	63	27
400	2 1/2 - 2 5/8	468	250	68	165	150	73	40
500	2 3/4 - 2 7/8	540	274	75	175	164	79	54
600	3 - 3 1/8	585	295	76	195	175	86	75
700	3 1/4 - 3 3/8	625	320	82	216	194	92	81
800	3 1/2 - 3 5/8	670	350	92	220	202	99	115
900	3 3/4 - 4	700	375	100	235	215	105	130
1000	4 1/4 - 4 1/2	800	410	110	270	240	115	180